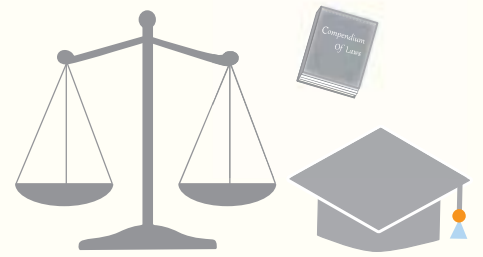
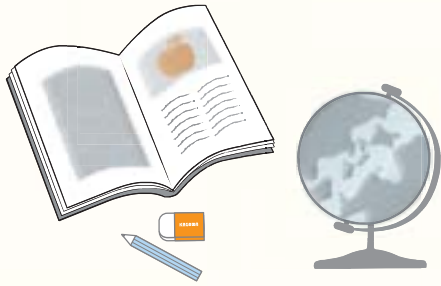


Education



Law

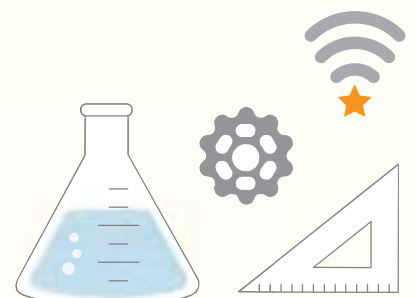
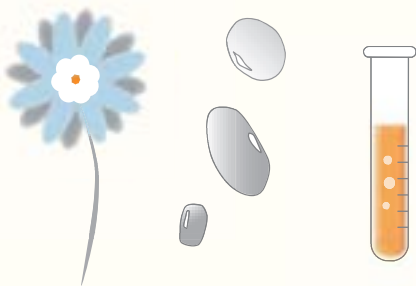
2023年度
香川大学単位互換科目履修案内

Economics



Medicine

Agriculture



Engineering and Design

2023年度 香川大学の単位互換科目について、下記のとおり募集します。

1 単位互換の制度について

香川大学、高松大学、四国学院大学、徳島文理大学、香川県立保健医療大学及び放送大学は、相互の交流と協力を促進し、教育内容の充実を図ることを目的として授業科目の単位互換協定を締結しています。

単位互換とは、単位互換協定校の学生の皆さんが、他の大学の授業科目を履修し、そこで修得した単位を、所属する大学（以下「所属大学」と呼びます。）が、単位として認定するものです。

参加大学からは、それぞれ特色ある授業科目や、所属大学にはないユニークな授業科目が提供され、学生の皆さんの関心や興味に応じた授業を履修できるようにしたものです。

この制度により受け入れられた学生は、受入大学では「**特別聴講学生**」といいます。

☆単位互換制度による特別聴講学生は、所属大学における在学を条件とします。したがって、所属大学を退学した場合、本学における特別聴講学生の資格を失います。

** 特別聴講学生になるまで **

履修希望の申し出 ↓	履修を希望する学生が所属大学担当係へ申し出ます。
当該大学への連絡 ↓	開講日時、場所、実施形態（対面授業・オンライン授業）について、所属大学担当係から当該大学担当係に確認します。
当該大学で受講 (対面授業の場合) ↓	実際に授業を受けて、受講するかどうかを学生本人が決めます。 ※ただし、オンラインによる授業科目については、受講の際に事前にID等の登録・設定が必要なため、実際に受けてみてから受講するかどうかを決めることはできません。
単位互換科目履修願の提出 ↓	単位互換科目の履修を希望する場合は、単位互換科目履修願・写真票を所属大学担当係に提出します。 (所属大学から当該大学へ派遣を申請します。)
科目履修の許可 ↓	科目履修の許可は、所属大学から出願者に通知されます。 (単位互換科目履修願に基づいて選考を行い、その結果を所属大学に連絡します。)
受 講	受講生には、特別聴講学生証が交付されます。 (履修する科目がe-Learning科目のみの場合は交付を省略します。) 受講の際には必ず携帯するよう心掛けてください。

2 授業料について

この特別聴講学生については、検定料、入学料、授業料及び単位認定試験料は必要ありません。ただし、放送大学からの受講生については「授業料」のみ必要となります。

また、実験・実習・実技等にかかる教材費等については、実費を徴収する場合があります。

3 単位互換履修対象授業科目・受入人数

履修対象授業科目・受入人数は、別紙「単位互換提供科目一覧表」、「シラバス」記載のとおりです。ただし、受講希望者多数（本学希望者含む）の場合は、受入できない場合がありますので、ご了承ください。

4 手続方法等

(1) 受講者の資格

単位互換協定校（高松大学、四国学院大学、徳島文理大学、香川県立保健医療大学、放送大学）の学生で、所属大学が許可した方は、どなたでも受講の資格があります。（ただし、科目等履修生・研

研究生を除きます。)

(2) 履修期間

履修する授業科目の開講期間とします。

(3) 履修手続

①「単位互換科目履修願」等の提出

履修を希望する科目について「単位互換科目履修願」及び「写真票」を下記期間内に所属大学へ提出してください。ただし、前期、通年科目の履修を許可されたもので、引き続き後期に履修するものは提出する必要はありません。

提出期限	前期	2023年	4月14日(金)	【前期授業開始	4月10日】
	後期	2023年	10月6日(金)	【後期授業開始	10月2日】

※ただし、オンラインによる授業科目については、授業開始日の5日前までに受講するかどうかを決めて、提出してください。

また、オンライン授業科目ではない場合も、LMSを使用して講義資料の配付や授業連絡等を行うことがあり、授業開始までに本学LMSを使用できるように設定を行うためには、可能な限り授業開始日の5日前までに提出いただけますと幸いです。

②科目履修の許可

本学において、単位互換科目履修願、その他の書類により選考を行い、その結果を所属大学に連絡します。出願者へは所属大学から科目履修の許可が通知されます。

③特別聴講学生証

特別聴講学生は、本学が発行する特別聴講学生証の交付を受け、本学の施設・設備等を利用する際に携帯しなければなりません。(履修する科目がe-Learning科目のみの場合を除きます。)

④履修の辞退

単位互換科目の履修許可を受けた者が、やむを得ない理由で履修を辞退する場合は、所属大学を通じ辞退届を速やかに提出しなければなりません。

(4) 試験の実施方法

受験上の取扱い及び追試験の実施等については、本学学則等によります。

詳細は各科目担当教員の指示に従ってください。

所属大学と本学の試験日時が重複した場合は、原則として所属大学の試験を優先し、本学の授業科目については追試験を受験することになります。

(5) 単位認定

本学の評価基準による成績通知に基づき、所属大学の授業科目の履修単位として認定されます。成績証明書は、原則として所属大学が発行します。

5 その他

(1) 本学の授業時間割について

1時限 8:50~10:20 4時限 14:40~16:10

2時限 10:30~12:00 5時限 16:20~17:50

3時限 13:00~14:30

(2) 本学では、特別の理由がある場合以外は車での通学を認めていません。公共交通機関等をご利用ください。

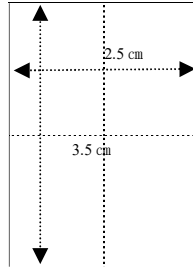
(3) 追試験願

本学での追試験の制度は、病気、忌引等やむを得ない理由がある場合のみ認められます。

この単位互換の実施についての詳細は、所属大学の担当窓口まで問い合わせてください。

写真票 (特別聴講学生用)

写真票



※ 特別聴講学生学生番号

※この欄は記入しないで下さい。

正面上半身のカラー写真を中心線に合わせて貼り付けて下さい。

所属大学	
所属大学 学籍番号	

氏名	
生年月日	年 月 日生

複数科目を履修する場合でも1人、1部だけの提出で結構です。

香川大学単位互換科目履修願

年 月 日

香川大学長 殿

下記のとおり貴学の授業科目を履修したいので出願します。

記

1. 出願者

所属大学 学籍番号		ふりがな 氏名			年 月 日生	男 女
所属大学 学部・学科等	大学		学部 科	学科 第 課程	第 学年次	
現住所	(〒 -)					
電話番号			携帯電話 (PHS)			
電子メール			※特別聴講学生 学生番号			

※過去(現在)本学において履修許可された者のみ記入して下さい

2. 出願科目等

開設学部	学部	担当教員		科目 コード	
科目名					
単位数		開講区分	前期・後期・通年・集中		
出願理由					

3. 本学における他科目の出願状況等

今回出願する 科目を希望順 に記入	1	前期・後期・通年・集中	単位
	2	前期・後期・通年・集中	単位
	3	前期・後期・通年・集中	単位
	4	前期・後期・通年・集中	単位
現在受講中、 又は過去に受 講した科目を 新しい順に記 入	1	年度 前期・後期・通年・集中	
	2	年度 前期・後期・通年・集中	
	3	年度 前期・後期・通年・集中	
	4	年度 前期・後期・通年・集中	

(注) この単位互換科目履修願は1科目について1枚提出して下さい。

これ以下は記入しないで下さい

審査結果	許可	不許可	学生番号
------	----	-----	------

推薦順位 (大学序列)	推薦順位 (科目序列)	
----------------	----------------	--

2023年度単位互換提供科目一覧表

ホームページでシラバス等を掲載していますのでご利用ください。開設科目及び時間割については、変更がある場合がありますので、学期開始前に所属大学へお問い合わせください。

幸町キャンパス

学部等	時間割 コード	科目名	区分	単位	履修 時期	曜日	時 限	受入 人数	担当教員・ 履修条件等
教養 学問基礎科目	010101	哲学A(西洋哲学の歩み)	講義	2	後期	火	2	若干名	佐藤(慶)
教養 学問基礎科目	010201	論理学A(論理学入門)	講義	2	前期	金	2	若干名	三宅(岳)
教養 学問基礎科目	010301	倫理学C(倫理学の基礎)	講義	2	後期	金	2	若干名	佐藤(慶)・ 鈴木(亮)
教養 学問基礎科目	010401	芸術A(音楽芸術)	講義	2	前期	木	1	若干名	岡田(知)・ 若井
教養 学問基礎科目	010402	芸術C(比較芸術)	講義	2	後期	木	1	若干名	尹
教養 学問基礎科目	010501	心理学C (子どもの発達心理学・感覚と知覚の心理学)	講義	2	前期	金	2	若干名	松本(博)・ 佐藤(敬)
教養 学問基礎科目	010502	心理学F(対人関係の心理学)	講義	2	前期	金	2	若干名	宮前(淳)・ 宮前(義)
教養 学問基礎科目	010503	心理学H(心の理解と支援)	講義	2	後期	火	2	若干名	野口・坂中・ 長谷
教養 学問基礎科目	010504	心理学I(心理学入門)	講義	2	後期	木	4	若干名	川人・谷渕
教養 学問基礎科目	010601	社会学D (TBL一チーム基盤型学習で学ぶ社会学一)	講義	2	後期	火	2	若干名	岡本(崇)
教養 学問基礎科目	010602	社会学E (相互行為とコミュニケーションの社会学)	講義	2	前期	集中		若干名	西本・田村 (周)
教養 学問基礎科目	010603	社会学G(コミュニティと住環境)	講義	2	後期	火	2	若干名	中島(美)
教養 学問基礎科目	010701	教育学(自己形成の教育哲学)	講義	2	後期	木	1	若干名	櫻井
教養 学問基礎科目	010801	歴史学A(歴史学の基礎)	講義	2	前期	木	1	若干名	唐澤
教養 学問基礎科目	010802	歴史学E (環境史：新たな歴史的アプローチへの挑戦)	講義	2	後期	火	1	若干名	守田・村山 (聡)
教養 学問基礎科目	010901	文学A (日本近代文学史における〈表情〉の表現)	講義	2	後期	木	4	若干名	渡邊(史)
教養 学問基礎科目	020101	言語学(言語学概論)	講義	2	後期	金	2	若干名	寺尾・金子 (え)
教養 学問基礎科目	020201	法学Aイ(日本国憲法入門)	講義	2	前期	火	2	若干名	塚本
教養 学問基礎科目	020202	法学Aロ(日本国憲法と国際社会)	講義	2	後期	木	5	若干名	杉木
教養 学問基礎科目	020203	法学B(経済社会と法)	講義	2	後期	木	4	若干名	柴田(潤)
教養 学問基礎科目	020301	政治学A (映画を通じて学ぶ、東アジア戦後政治史)	講義	2	後期	火	2	若干名	鶴園
教養 学問基礎科目	020401	経済学B(マクロ経済学入門)	講義	2	前期	金	2	若干名	持田
教養 学問基礎科目	020501	経営学(簿記のイロハ)	講義	2	前期	木	5	若干名	井上(善)
教養 学問基礎科目	020601	数学A(さまざまな数の概念)	講義	2	前期	木	4	若干名	高野
教養 学問基礎科目	020602	数学B(ゲーム理論)	講義	2	後期	金	2	若干名	三原
教養 学問基礎科目	020603	数学Cイ(微積分)	講義	2	前期	木	4	若干名	末永
教養 学問基礎科目	020604	数学Cロ(微積分)	講義	2	前期	木	4	若干名	小玉・武田
教養 学問基礎科目	020605	数学Cハ(微積分)	講義	2	前期	木	4	若干名	林(純)
教養 学問基礎科目	020606	数学Cニ(微積分)	講義	2	前期	木	4	若干名	須崎
教養 学問基礎科目	020607	数学Dイ(線形代数)	講義	2	前期	月	1	若干名	玉置
教養 学問基礎科目	020608	数学Dロ(線形代数)	講義	2	前期	金	4	若干名	堀川
教養 学問基礎科目	020609	数学Dハ(線形代数)	講義	2	前期	月	1	若干名	高橋(悟)
教養 学問基礎科目	020610	数学Dニ(線形代数)	講義	2	前期	月	1	若干名	舟橋
教養 学問基礎科目	020611	数学E(確率・統計入門)	講義	2	前期	木	4	若干名	四ッ谷
教養 学問基礎科目	020612	数学F(行列からはじまる数学入門)	講義	2	前期	木	4	若干名	宮崎(隼)
教養 学問基礎科目	020701	地学B(地球科学の基礎から応用)	講義	2	前期	火	2	若干名	寺林 <small>ほみか</small>

教養 学問基礎科目	020702	地学P(地学実験)	実験	2	後期	火	4・5	若干名	寺尾(徹) <small>ほか</small>
教養 学問基礎科目	020801	物理学Aイ(物理学の基礎I)	講義	2	前期	金	1	若干名	丸
教養 学問基礎科目	020802	物理学Aロ(物理学の基礎I)	講義	2	前期	金	1	若干名	松本(洋)
教養 学問基礎科目	020803	物理学Aハ(物理学の基礎I)	講義	2	前期	金	1	若干名	堤(成)
教養 学問基礎科目	020804	物理学Aニ(物理学の基礎I)	講義	2	前期	木	1	若干名	鈴木(桂)
教養 学問基礎科目	020805	物理学Aホ(物理学の基礎I)	講義	2	後期	月	1	若干名	勝又・荒川
教養 学問基礎科目	020806	物理学Bイ(物理学の基礎II)	講義	2	後期	木	4	若干名	松下(春)
教養 学問基礎科目	020807	物理学Bロ(物理学の基礎II)	講義	2	後期	木	4	若干名	小柴
教養 学問基礎科目	020808	物理学Bハ(物理学の基礎II)	講義	2	後期	木	4	若干名	石丸
教養 学問基礎科目	020809	物理学D(文系のための物理学)	講義	2	前期	火	2	若干名	笠・高橋(尚)
教養 学問基礎科目	020810	物理学Pイ(物理学実験)	実験	2	前期	火	4・5	若干名	宮川(勇)・ 井上(恒) <small>ほか</small>
教養 学問基礎科目	020811	物理学Pロ(物理学実験)	実験	2	後期	火	4・5	若干名	小野・小玉
教養 学問基礎科目	020901	化学A(化学の基礎)	講義	2	後期	金	1	若干名	山口(一)・高 木(由)
教養 学問基礎科目	020902	化学Bイ(基礎化学)	講義	2	前期	月	1	若干名	佐藤(正)・柳 田
教養 学問基礎科目	020903	化学Bロ(基礎化学)	講義	2	前期	月	1	若干名	佐藤(正)・柳 田
教養 学問基礎科目	020904	化学D(ものづくりの化学)	講義	2	後期	木	1	若干名	馮
教養 学問基礎科目	020905	化学P(化学実験)	実験	2	前期	火	4・5	若干名	高木(由)・ 小森
教養 学問基礎科目	030101	生物学A(生物からのめぐみ)	講義	2	前期	集中		若干名	諸隈・望岡 <small>ほか</small>
教養 学問基礎科目	030102	生物学Bイ(基礎生物学)	講義	2	前期	火	1	若干名	木村(義) <small>ほか</small>
教養 学問基礎科目	030103	生物学Bロ(基礎生物学)	講義	2	前期	火	1	若干名	木村(義) <small>ほか</small>
教養 学問基礎科目	030104	生物学C(基礎から学ぶ細胞の生物学)	講義	2	後期	火	1	若干名	神鳥(成) <small>ほか</small>
教養 学問基礎科目	030105	生物学P(生物学実験)	実験	2	前期	火	4・5	若干名	松本(一) <small>ほか</small>
教養 学問基礎科目	030201	地理学A(都市学入門)	講義	2	後期	金	2	若干名	平
教養 学問基礎科目	030301	統計学A(統計学の基礎)	講義	2	前期	火	2	若干名	横山(佳)
教養 学問基礎科目	030501	医学(医学)	講義	2	後期	金	1	若干名	三宅(啓) <small>ほか</small>
教養 学問基礎科目	030601	看護学(看護学入門)	講義	2	前期	火	2	若干名	金正 <small>ほか</small>
教養 学問基礎科目	010051	書物との出会いー学問することの喜びイ (近代ヨーロッパと現代)	講義	2	前期	木	5	若干名	佐藤(慶) <small>ほか</small>
教養 学問基礎科目	010052	書物との出会いー学問することの喜びロ (女と男)	講義	2	前期	火	4	若干名	西本(佳) <small>ほか</small>
教養 学問基礎科目	010053	分離する文理と大学	講義	2	後期	火	2	若干名	蝶
教養 学問基礎科目	010061	自然科学基礎実験(自然科学基礎実験)	講義	2	後期	木	5	若干名	丸 <small>ほか</small>
教育	102540	物理学概論I	講義	2	前期	金	1	5	高橋(尚)
教育	102570	化学概論I	講義	2	前期	金	2	5	小森
教育	102580	化学概論II	講義	2	後期	火	2	5	高木(由)
教育	102600	生物学概論I	講義	2	前期	火	2	5	松本(一)
教育	102610	生物学概論II	講義	2	後期	月	1	5	篠原
教育	102630	地学概論I	講義	2	前期	火	1	5	松村(雅)・ 北林・寺尾
教育	102640	地学概論II	講義	2	後期	火	1	5	松村(雅)・ 北林・寺尾
教育	105116	人間環境学I	講義	2	前期	金	5	10	寺尾
教育	105117	人間環境学II	講義	2	後期	火	5	10	三宅(岳)
教育	100130	教育経営学	講義	2	前期	火	3	5	柳澤
教育	101920	人文地理学	講義	2	前期	水	2	若干名	平
法	221003	憲法I	講義	2	前期	月	4	若干名	塚本
法	200100	刑法各論I	講義	2	後期	金	1	若干名	天田
法	200110	刑法各論II	講義	2	後期	火	4	若干名	天田

法	200120	行政救済法Ⅰ	講義	2	前期	金	2	若干名	三野
法	200130	行政救済法Ⅱ	講義	2	前期	水	1	若干名	福重
法	200140	保険法	講義	2	前期	集中		若干名	肥塚
法	221020	会社法Ⅰ	講義	2	前期	金	1	若干名	前原
法	221021	会社法Ⅱ	講義	2	後期	月	2	若干名	溝渕
法	210204	行政法総論	講義	4	後期	火 木	2 5	若干名	鹿子嶋
法	217232	比較政治	講義	2	前期	金	3	若干名	藤井
法	217233	労働法	講義	2	前期	火	3	若干名	細谷
法	217237	政治行動論	講義	2	後期	木	2	若干名	堤
法	221005	地方自治論	講義	2	前期	月	1	若干名	金
経済	312022	マクロ経済学Ⅰロ	講義	2	前期	火	3	若干名	持田
経済	312012	ミクロ経済学Ⅰロ	講義	2	前期	火	2	若干名	星野
経済	312411	ミクロ経済学Ⅱ	講義	2	後期	火	3	若干名	天谷
経済	320303	会計学総論	講義	2	前期	木	1	若干名	朴(恩)
経済	320201	経営管理論	講義	2	前期	火	5	若干名	向
経済	320199	経営戦略論	講義	2	前期	金	3	若干名	大杉
経済	322170	人的資源管理論A	講義	2	後期	木	1	若干名	青木
経済	323100	グローバル経営論	講義	2	後期	火	2	若干名	向
経済	322019	経営組織論	講義	2	前期	水	2	若干名	松岡
経済	312151	金融論Ⅰ	講義	2	前期	火	4	若干名	海野
経済	320124	環境システム論	講義	2	後期	木	3	若干名	古川
経済	333201	地域活性化論	講義	2	前期	金	2	若干名	原
経済	333191	まちづくり論	講義	2	前期	木	2	若干名	西成
経済	331076	エコソロジー論	講義	2	後期	水	2	若干名	原
経済	332131	文化人類学	講義	2	後期	木	2	若干名	緒方

三木町医学部キャンパス (医学科)

学部等	時間割 コード	科目名	区分	単位	履修 時期	曜日	時 限	受入 人数	担当教員・ 履修条件等
医	704260	分子生物学	講義	2	前期	火 水 木	1 1 1	3	神鳥・吉田
医	704220	免疫学	講義 実習	2	前期	月 火 水	1 3 2	若干名	星野
医	704240	微生物学	講義 実習	2	前期	月 水 金	4 1・2 3・4	2	桑原
医	703215	医用化学Ⅰ	講義 実習	2	前期 後期	金 金	2 5	若干名	和田
医	703216	医用化学Ⅱ	講義	1	前期	月 火	2 2	若干名	和田 4～5月に週2回の 講義を実施する
医	703228	細胞生物学	講義	1	前期	木 金	1 2	若干名	山本
医	704250	医動物学	講義 実習	2	前期	火 木	1 2	2	新井
医	704112	生理学Ⅱ	講義	2	前期 (後半) 後期	火 火 木	1 1 2	若干名	平野

※実習の日程については、医学科教育要項で確認して下さい。

三木町医学部キャンパス（看護学科）

学部等	時間割 コード	科目名	区分	単位	履修 時期	曜日	時 限	受入 人数	担当教員・ 履修条件等
医	762043	分子生物学	講義	1	後期 (前半)	月	3	3	藤井
医	762110E	微生物学各論A	講義	1	後期 (前半)	金	2	3	藤井
医	762120D	微生物学各論B	講義	1	後期	金	3	3	藤井
医	762200	看護学概論	講義	1	前期 (後半)	水	3	3	前川
医	762280	成人看護学概論	講義	1	後期 (前半)	月	4	5	清水
医	762980	スピリチュアルケア論	講義	1	前期	集中		5	清水
医	762411	小児看護学概論	講義	1	後期 (後半)	月	3	3	谷本
医	762435	小児保健対象論	講義	1	前期 (前半)	水	2	3	谷本

林町キャンパス（創造工学部）

学部等	時間割 コード	科目名	区分	単位	履修 時期	曜日	時 限	受入 人数	担当教員・ 履修条件等
創工	5000002	創造工学倫理(防災・情シス・通信)	講義	1	3Q	月	1	若干名	藤本
創工	5000003	創造工学倫理(機械)	講義	1	3Q	月	1	若干名	井上
創工	5000004	創造工学倫理(先端)	講義	1	3Q	月	1	若干名	掛川
創工	5000011	対人コミュニケーション(建築)	講義	1	1Q	水	2	若干名	寺林 ^{ほか}
創工	5000014	対人コミュニケーション(機械)	講義	1	1Q	木	3	若干名	高尾
創工	5000071	技術英語(建築・防災)	講義	2	前期	木	2	若干名	山中(稔) ^{ほか}
創工	5000072	技術英語(機械)	講義	2	前期	月	3	若干名	鈴木(桂)
創工	5000073	技術英語(先端)	講義	2	前期	木	1	若干名	上村 ^{ほか}
創工	5000340	情報セキュリティ概論	講義	1	1Q	水	5	若干名	喜田
創工	5000541	確率・統計(建築・先端)	講義	2	前期	木	2	若干名	紀伊
創工	5000542	確率・統計(防災・情シス・通信)	講義	2	前期	木	1	若干名	高橋(亨)
創工	5000543	確率・統計(機械)	講義	2	前期	火	1	若干名	井上(恒)
創工	5000551	微分・積分(建築・防災)	講義	2	後期	水	2	若干名	岡崎
創工	5000552	微分・積分(材料)	講義	2	後期	水	3	若干名	石井(知)
創工	5000553	微分・積分(情シス・通信)	講義	2	後期	水	3	若干名	石井(光)
創工	5000554	微分・積分(機械)	講義	2	後期	金	3	若干名	高尾
創工	5000561	線形代数(建築・防災)	講義	2	後期	水	1	若干名	荒木
創工	5000562	線形代数(情シス・通信)	講義	2	後期	水	2	若干名	堀川
創工	5000563	線形代数(機械)	講義	2	後期	金	2	若干名	(未定)
創工	5000571	ベクトル解析(建築・先端)	講義	2	前期	木	2	若干名	小柴
創工	5000572	ベクトル解析(防災・情シス・通信)	講義	2	前期	水	3	若干名	石井(光)
創工	5000573	ベクトル解析(機械)	講義	2	後期	水	3	若干名	佐藤
創工	5000590	数値解析基礎	講義	1	4Q	木	4	若干名	寺尾
創工	5000730	環境政策	講義	1	2Q	月	1	若干名	紀伊 ^{ほか}
創工	5003030	水資源と水循環の科学	講義	2	後期	木	3	若干名	角道
創工	5003230	水空間生態学	講義	2	前期	月	2	若干名	角道
創工	5003110	構造力学Ⅰ	講義	2	前期	火	1	若干名	吉田
創工	5003040	水理学Ⅰ	講義	2	後期	木	2	若干名	吉田
創工	5003120	構造力学Ⅱ	講義	2	後期	木	1	若干名	吉田
創工	5003090	環境生態学	講義	2	後期	金	2	若干名	小林・小宅
創工	5003250	緑化の理論と技術	講義	1	3Q	火	1	若干名	小林・小宅

創工	5003160	都市地域計画学	講義	2	前期	火	3	若干名	紀伊
創工	5003210	河川環境マネジメント	講義	2	後期	水	2	若干名	石塚(正)
創工	5003260	建設材料学	講義	2	前期	火	2	若干名	岡崎
創工	5003320	建築法規	講義	1	4Q	火	1	若干名	釜床
創工	5003100	景観デザイン論	講義	2	前期	金	3	若干名	角道 <small>ほか</small>
創工	5005020	論理回路	講義	2	後期	金	2	若干名	亀井
創工	5005050	グラフ理論(通信)	講義	1	1Q	火	1	若干名	安藤
創工	5005060	オートマトン	講義	1	2Q	火	1	若干名	香川
創工	5005070	データ構造とアルゴリズム	講義	2	後期	木	1	若干名	安藤
創工	5005100	オペレーティング・システム	講義	2	前期	木	2	若干名	亀井
創工	5005110	インターネット	講義	2	前期	火	2	若干名	最所
創工	5005130	情報セキュリティ I	講義	2	前期	月	2	若干名	喜田 <small>ほか</small>
創工	5005140	情報セキュリティ II	講義	2	後期	木	3	若干名	喜田
創工	5005160	データベース	講義	2	後期	火	3	若干名	最所
創工	5005180	コンパイラ	講義	2	後期	火	2	若干名	香川
創工	5005190	オブジェクト指向言語	講義	2	前期	木	1	若干名	香川
創工	5005210	ヒューマンインタフェース I	講義	2	後期	火	4	若干名	林(敏) <small>ほか</small>
創工	5005230	ソフトウェア工学	講義	2	後期	水	1	若干名	高木
創工	5005270	ソフトウェアリスク管理	講義	2	後期	月	2	若干名	高木
創工	5006000	情報通信概論	講義	1	2Q	水	1	若干名	神野 <small>ほか</small>
創工	5006020	人工知能	講義	2	後期	水	5	若干名	堀川 <small>ほか</small>
創工	5006030	情報理論	講義	2	後期	水	2	若干名	石井(光)
創工	5006040	ビッグデータ解析(防災・情シス・通信)	講義	2	後期	水	3	若干名	松下 <small>ほか</small>
創工	5006050	数値解析(情報通信コース)	講義	2	前期	木	5	若干名	北島 <small>ほか</small>
創工	5006060	非線形最適化法	講義	2	後期	金	4	若干名	松下
創工	5006070	センシング I	講義	1	4Q	金	3	若干名	小玉
創工	5006080	電気回路 I (情報通信コース)	講義	2	前期	木	2	若干名	北島
創工	5006100	電磁気学 I (情報通信コース)	講義	2	後期	木	2	若干名	三木
創工	5006120	電子回路 I (情報通信コース)	講義	2	後期	月	2	若干名	丹治
創工	5006130	信号解析	講義	2	後期	火	3	若干名	丸
創工	5006140	電気回路 II	講義	2	前期	金	2	若干名	丹治
創工	5006160	電気電子計測	講義	2	前期	火	2	若干名	神野
創工	5006180	デジタル信号処理	講義	2	前期	木	4	若干名	丸
創工	5006220	電波・光応用工学	講義	2	後期	水	2	若干名	丸
創工	5006230	光通信システム工学	講義	2	後期	火	2	若干名	神野
創工	5006240	通信工学	講義	2	後期	火	1	若干名	石井(光)
創工	5006260	センシング II	講義	1	1Q	木	1	若干名	丸 <small>ほか</small>
創工	5006270	電力工学	講義	1	4Q	木	4	若干名	丹治 <small>ほか</small>
創工	5006290	光デバイス工学	講義	1	1Q	水	2	若干名	神野
創工	5006300	電気電子CAD	講義	1	2Q	金	4	若干名	北島
創工	5006310	情報通信システム	講義	1	前期	火	4	若干名	石井(光)
創工	5007010	材料力学 I (機械システムコース)	講義	2	後期	水	3	若干名	堤
創工	5007040	機械工学史	講義	1	3Q	金	1	若干名	下川
創工	5007060	電気回路 I (機械システムコース)	講義	2	前期	火	4	若干名	下川
創工	5007070	計測工学	講義	2	前期	火	1	若干名	石原
創工	5007080	材料力学 II	講義	2	前期	木	2	若干名	(未定)
創工	5007090	工業力学	講義	2	前期	火	2	若干名	寺尾
創工	5007100	機械材料	講義	2	前期	木	1	若干名	(未定)

創工	5007140	数値解析(機械システムコース)	講義	2	後期	木	2	若干名	林(純)
創工	5007150	システム制御	講義	2	後期	月	3	若干名	佐々木
創工	5007160	光学(機械システムコース)	講義	2	後期	木	1	若干名	石丸
創工	5007170	弾性力学	講義	2	後期	水	2	若干名	(未定)
創工	5007180	メカニズム	講義	2	3Q	火	1・2	若干名	石原
創工	5007190	熱力学(機械システムコース)	講義	2	後期	木	3	若干名	奥村
創工	5007200	機械要素	講義	2	4Q	火	1・2	若干名	佐々木
創工	5007210	塑性加工	講義	2	後期	水	1	若干名	吉村
創工	5007230	電子回路 I (機械システムコース)	講義	2	後期	水	4	若干名	前山
創工	5007240	ロボット工学	講義	2	前期	火	3	若干名	佐々木
創工	5007250	フィードバック制御	講義	2	前期	火	4	若干名	石原
創工	5007260	電磁気学 II (機械システムコース)	講義	2	前期	水	1	若干名	石丸
創工	5007270	構造解析	講義	2	前期	木	3	若干名	吉村
創工	5007280	機械力学 I	講義	2	前期	木	3	若干名	鈴木(桂)
創工	5007290	伝熱工学	講義	2	前期	火	2	若干名	奥村
創工	5007300	流体力学 I	講義	2	前期	水	4	若干名	奥村
創工	5007320	精密加工	講義	2	前期	木	2	若干名	下川
創工	5007330	機能設計工学	講義	2	前期	木	4	若干名	石原 ^{ほか}
創工	5007350	人間工学	講義	2	後期	月	2	若干名	鈴木(桂)
創工	5007360	現代制御	講義	2	後期	月	3	若干名	前山
創工	5007370	画像処理	講義	2	後期	水	3	若干名	林(純)
創工	5007380	機械力学 II	講義	2	後期	水	2	若干名	前山
創工	5007390	流体力学 II	講義	2	後期	水	1	若干名	奥村
創工	5007400	固体物理入門	講義	2	後期	木	4	若干名	高尾
創工	5007410	機械設計	講義	2	後期	木	5	若干名	(未定)

幸町キャンパス(創造工学部)

学部等	時間割 コード	科目名	区分	単位	履修 時期	曜日	時 限	受入 人数	担当教員・ 履修条件等
創工	5000000	創造工学倫理(造形)	講義	1	3Q	月	1	若干名	荒川 ^{ほか}
創工	5000010	対人コミュニケーション(造形)	講義	1	2Q	火	3	若干名	北村
創工	5000130	地域とアート	講義	1	3Q	月	1	若干名	井藤 ^{ほか}
創工	5000170	インタラクシオンデザイン(先端以外)	講義	1	1Q	金	2	若干名	大場 ^{ほか}
創工	5000330	自然災害科学	講義	1	3Q	火	3	若干名	野々村 ^{ほか}
創工	5000560	線形代数(造形)	講義	2	後期	火	2	若干名	荒川
創工	5000564	線形代数(材料)	講義	2	後期	木	5	若干名	楠瀬
創工	5000570	ベクトル解析(造形)	講義	2	前期	金	3	若干名	竹内
創工	5000750	ビジネスモデル概論	講義	2	前期	水	5	若干名	杉本

三木町農学部キャンパス

学部等	時間割 コード	科目名	区分	単位	履修 時期	曜日	時 限	受入 人数	担当教員・ 履修条件等
農	462070	基礎有機化学	講義	2	後期	水	2	若干名	古本・佐藤・ 鈴木
農	462080	微生物学	講義	2	前期	木	1	若干名	田中・渡邊
農	464050	有機化学	講義	2	前期	金	1	若干名	川浪
農	464090	情報生物学	講義	2	前期	金	4	若干名	加藤(志)・ 松沢
農	464400	バイオマス化学	講義	2	後期	木	2	若干名	片山
農	464410	機能分子合成化学	講義	2	前期	月	2	若干名	柳田

農	464510	栄養生化学	講義	2	後期	水	1	若干名	松尾
農	464500	食品化学	講義	2	後期	火	1	若干名	米倉
農	464520	食品物理化学	講義	2	後期	月	2	若干名	合谷
農	464530	食品衛生学	講義	2	後期	水	2	若干名	川村
農	464540	生体防御学	講義	2	前期	月	1	若干名	田淵
農	464550	食品タンパク質化学	講義	2	後期	木	2	若干名	小川
農	464560	食品微生物学	講義	2	前期	火	2	若干名	吉原

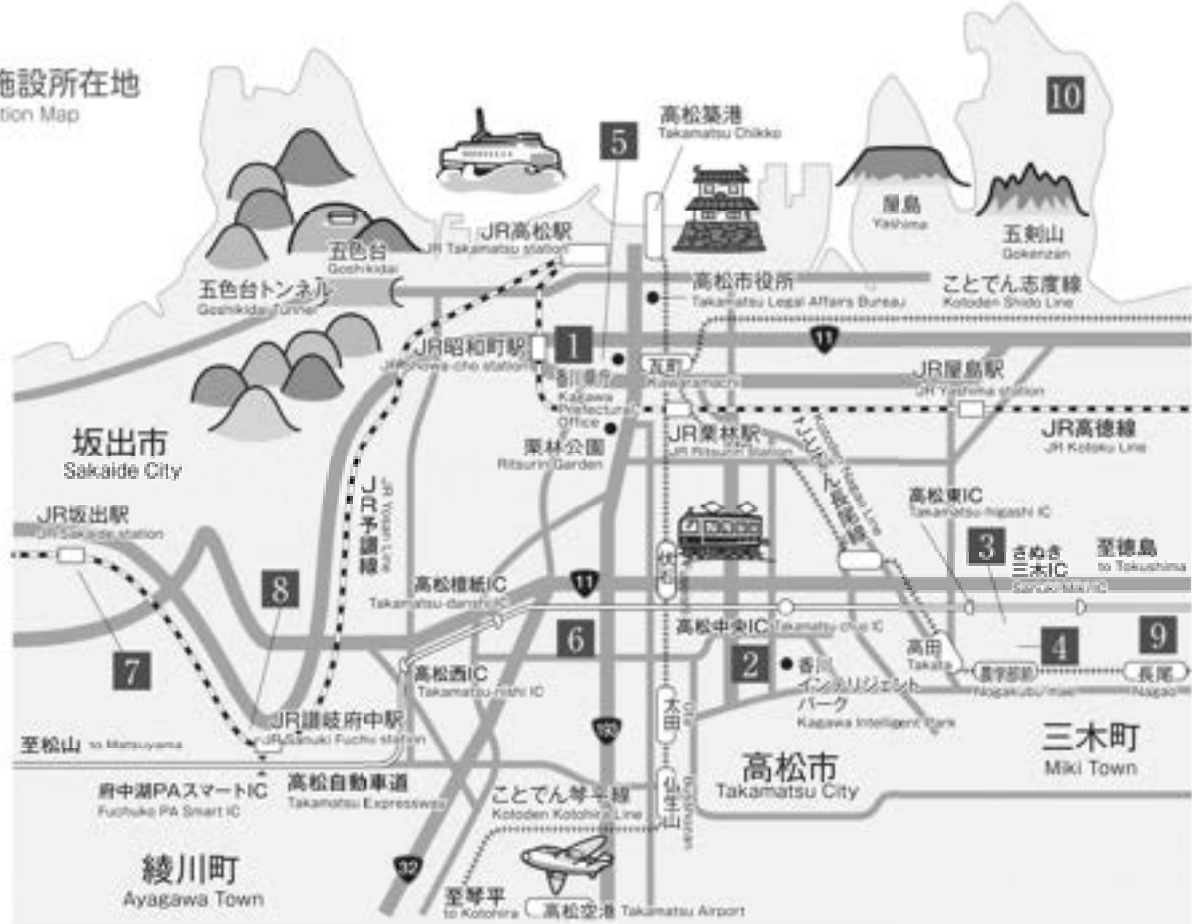
e-Learning(フルオンデマンド型)による授業科目

学部等	時間割 コード	科 目 名	区分	単 位	履修 時期	曜日	時 限	受入 人数	担当教員・ 履修条件等
教養 主題科目	000308	主題(知プラ e 科目 コンピュータと教育 その1)	講義	1	1Q		時間外	若干名	林(敏)
教養 主題科目	000309	主題(知プラ e 科目 コンピュータと教育 その2)	講義	1	2Q		時間外	若干名	林(敏)
教養 学問基礎科目	030401	情報科学(知プラ e 科目 情報のいろは)	講義	2	後期		時間外	若干名	林(敏)・藤本

※e-Learning(フルオンデマンド型)とは、授業科目開講期間のすべての授業が対面ではなくインターネット上で配信及び実施される科目のことです。

履修に当たっては、LMS(Learning Management System)の登録等の手続きが別途必要になりますので、詳細については受講する際に改めてお知らせします。

各施設所在地
Location Map



1 幸町キャンパス Sawai-cho Campus

教育学部/法学部/経済学部/地域マネジメント研究科/創造工学部
Education/Law/Economics/Graduate School of Management/Engineering and Design

- JR高松駅から
- JR高松線「昭和町駅」下車、徒歩5分
 - ことでんバス【1】下笠原線(昭和町経由)で「幸町」下車、徒歩2-3分
 - ことでんバス【13】下笠原線(宮脇町経由)または【10】香西線(宮脇町経由)で「宮脇町」下車、徒歩2-3分
 - ことでんバス(まちなかグループバス)で「香川大学教育学部前」または「香川大学法学部・経済学部前」下車、徒歩1分
 - 車で約10分
- 高速道路から
- 東方面よりお越しの場合→高松中央IC(高松道)から車で約20分
 - 西方面よりお越しの場合→高松西IC(高松道)から車で約20分
- From JR Takamatsu station
- Take JR Kotoku Line and get off at Showa-cho station, and then 5 minutes walk to the campus.
 - Take Kotoden Bus No.11 Miyawaki Line (via Showa-cho) and get off at Sawai-cho bus stop, and then 2-3 minutes walk to the campus.
 - Take Kotoden Bus No.13 Shimokita Line (via Miyawaki-cho) or No.11 Kotoku Line (via Miyawaki-cho) and get off at Miyawaki-cho bus stop, and then 2-3 minutes walk.
 - Take Kotoden Bus (Machinaka Loop Bus) and get off at Kagawa Daigaku Kyokugakubu-mae bus stop or Kagawa Daigaku Keizokugakubu-mae bus stop, and then 1 minute walk to the campus.
 - Approximately 10 minutes by car.
- From the express way
- From the east: Approximately 20 minutes from Takamatsu-Chuo Interchange at Takamatsu Highway
 - From the west: Approximately 20 minutes from Takamatsu-Nishi Interchange at Takamatsu Highway

2 林町キャンパス Hayashi-cho Campus

創造工学部 Engineering and Design

- JR高松駅から
- ことでんバス【65】羽島線(レインボー通り経由)で「香川大学創造工学部前」下車すぐ
 - ことでんバス【61】羽島線「サンメッセ香川」下車、徒歩10-15分
 - ことでんバス【62】サンメッセ西線(稲垣)で「サンメッセ香川」下車、徒歩10-15分
 - ことでん「琴平線」で「ことでん高松港駅」→「伏石駅」下車、「伏石駅」からことでんバス伏石駅サンメッセ線で「香川大学創造工学部前」下車すぐ
 - 車で約20分
- 高速道路から
- 高松中央IC(高松道)から車で約5分
- From JR Takamatsu station
- Take Kotoden Bus No.65 Kawadama Line (via Rainbow-dori) and get off at Kagawa Daigaku Soumeigakubu-mae bus stop that is just in front of the campus.
 - Take Kotoden Bus No.61 Kawadama Line and get off at Sun Messe Kagawa bus stop, and then 10-15 minutes walk to the campus.
 - Take Kotoden Bus No.62 SunMesse Nishi City Line and get off at SunMesse Kagawa bus stop, and then 10-15 minutes walk to the campus.
 - Take Kotoden Kotohira Line at Kotoden Takamatsu Chikko station and get off at Fushiki station, and then take Kotoden Bus Fushiki-eki SunMesse Line and get off at Soumeigakubu-mae bus stop that is just in front of the campus.
 - Approximately 20 minutes by car.
- From the express way
- Approximately 5 minutes from Takamatsu-Chuo Interchange at Takamatsu Highway

3 三木町医学部キャンパス Miki-cho Campus

医学部 Medicine

- JR高松駅から
- ことでん長尾線で「ことでん高松港駅」→「高田駅」下車、「高田駅」からことでんバスで5分、「大学病院」下車すぐ
 - ことでんバス【75】大学病院線で「大学病院」で下車すぐ
 - 車で約30分
- 高速道路から
- 東方面よりお越しの場合→さぬき三木IC(高松道)から車で約5分
 - 西方面よりお越しの場合→高松東IC(高松道)から車で約5分
- From JR Takamatsu station
- Take Kotoden Nagai Line at Kotoden Takamatsu-Chikko station and get off at Takata station, and then take Kotoden bus 5 minutes from the Takata station and get off at Daigaku Byoin bus stop that is just in front of the campus.
 - Take Kotoden Bus No.75 Daigaku Byoin Line and get off at Daigaku Byoin bus stop that is just in front of the campus.
 - Approximately 30 minutes by car.
- From the express way
- From the east: Approximately 5 minutes from Sanuki Miki Interchange at Takamatsu Highway
 - From the west: Nearby Takamatsu-Nagasaki Interchange at Takamatsu Highway

4 三木町農学部キャンパス Miki-cho Campus

農学部 Agriculture

- JR高松駅から
- ことでん長尾線で「ことでん高松港駅」→「農学部前駅」下車、徒歩2-3分
 - 大用バス「引田線」農学部前」下車、徒歩5分
 - 車で約10分
- 高速道路から
- 東方面よりお越しの場合→さぬき三木IC(高松道)から車で約10分
 - 西方面よりお越しの場合→高松東IC(高松道)から車で約5分
- From JR Takamatsu station
- Take Kotoden Nagai Line at the Kotoden Takamatsu-Chikko station and get off at Nougakuban-mae station, and then 2-3 minutes walk to the campus.
 - Take Onawa Bus Ritsen Line and get off at Nougakubu-mae bus stop, and then 5 minutes walk to the campus.
 - Approximately 10 minutes by car.
- From the express way
- From the east: Approximately 10 minutes from Sanuki Miki Interchange at Takamatsu Highway
 - From the west: Approximately 5 minutes from Takamatsu-Nagasaki Interchange at Takamatsu Highway

5 教育学部 附属高松小学校 附属幼稚園高松園舎
Takamatsu Elementary School Takamatsu Kindergarten

6 教育学部 附属高松中学校
Takamatsu Junior High School

7 教育学部 附属坂出小学校 附属坂出中学校 附属幼稚園
Sakaike Elementary School Sakaike Junior High School Kindergarten

8 教育学部 附属特別支援学校
School for Special Needs Students

9 農学部附属農場 10 坂治マリンステーション
University Farm Aji Marine Station