

トスタジオ 運営委員長	企画広報事務部長	企画課長	企画課担当

年 月 日

四国学院大学トスタジオ使用願

トスタジオ運営委員長 殿

団 体 名 _____

代 表 者 氏 名 _____

住 所 _____

電 話 番 号 () - _____

使用責任者氏名 _____
連絡先(携帯) _____
E-mail _____
(現場責任者として全ての窓口になられる方をご記入ください)

下記のとおりトスタジオを使用したいので、許可願います。
 なお、使用にあたっては、四国学院大学トスタジオ使用規程を遵守いたします。

記

使用日時	年 月 日 () から				年 月 日 () まで (日間)			
	月 日 ()	午前・午後	時から午前・午後	時まで	月 日 ()	午前・午後	時から午前・午後	時まで
	月 日 ()	午前・午後	時から午前・午後	時まで	月 日 ()	午前・午後	時から午前・午後	時まで
	月 日 ()	午前・午後	時から午前・午後	時まで	月 日 ()	午前・午後	時から午前・午後	時まで
行 事 名								
対 象 者								
入場料等の有無	入 場 料	一 般	無料 ・ 有料 (円)					
		招待者 その他	無料 ・ 有料 (円)					
	チラシ等配付の有無		無 ・ 有 (方法)					
使用料 (本学で記入)	平 日	: 1日 ・ 半日	×	()日	=	円		
	土日祝日	: 1日 ・ 半日	×	()日	=	円	合計	¥ _____

- ※学外団体の方は、団体紹介および活動状況等の分かる資料を添付して下さい。
- ※イベント内容が分かる資料(チラシ・ポスター・企画書など)を添付して下さい。
- ※会場下見・打ち合わせなどを十分に行っていただいた上で、余裕をもったスケジュールを計画ください。
- ※また、トスタジオにある備品以外の追加やピアノの調律などその他の必要経費については使用者方でご負担ください。
- ※管理人が常駐いたしますので、機器操作については管理者の指導・助言の下、使用者方で行ってください。
- ロールバックチェア、置き舞台、舞台袖、ピアノの設営、移動、撤去等については、共同作業となります。
- ※その他詳細につきましては、利用案内をご覧ください。
- ご記入いただいた個人情報、申込者及び申込内容の確認、問い合わせなどの目的に利用させていただきます —

使用備品(使用するものに○。()内の数字は在庫数。必要数をとりの()内に記入ください。)

舞台設備	ステージ	要 (リノリウムあり・リノリウムなし)		
	舞台袖板	開・閉 (下手・上手)		
	舞台背面	レンガ ・ 黒幕 ・ ホリゾン		
	備考			
映像設備	映像機器	要 (HDVカメラ(2) () ・ HDVハンディカメラ())		
	プロジェクター	固定プロジェクター(2F) : 要 (映像ソース (PC・DVD・VHS・その他 ())) 可動式プロジェクター(1F) : 要 (映像ソース (PC・DVD・VHS・その他 ()))		
	備考			
音響設備	マイク	有線(12) (本) ・ ワイヤレス(ハンド:4、ピン:2) (本)		
	マイクスタンド	卓上(9) (本) ・ 床上(6) (本) ・ ブームスタンド(10) (本)		
	調整卓	要 (アナログ…2F操作実習室にて使用 ・ デジタル…可動式で1Fでも使用可)		
	備考			
照明設備	調光操作卓	要		
	スポットライト	要		
	ムービングライト	要		
	備考			
その他	スクリーン	要	ホワイトボード	要
	演台	要	長机	1800*450(5) (本)
	客席	ロールバックチェア(70) () + 同タイプ置き式椅子(40) () メモ台付パイプ椅子(200) () ・ オープンフロア ・ その他		
	グランドピアノ (YAMAHA C7L)	要 (置場所:) 調律:ピッチ()Hz 調律日: 月 日 時 ~ 時 不要 (置場所:)		
	備考			

その他利用設備等(○を付けてください)

楽屋控室	要 ・ 不要
スタジオ(サブ)	要 ・ 不要
その他	

スケジュール(別途作成されているスケジュールがございましたら添付ください)

機材搬入	月 日()	責任者		開始	時 分	終了	時 分
		搬入ゲート	南 ・ 東	搬入口	作業室北 ・ 楽屋裏口 ・ トスタジオ入口		
	持込機材等						
設営等準備	月 日() (備考:)			開始	時 分	終了	時 分
	会場準備作業等内容					スタッフ人数	
リハーサル	月 日() (備考:)			開始	時 分	終了	時 分
	月 日() (備考:)			開始	時 分	終了	時 分
本番	月 日()	開場	時 分	開演	時 分	終演	時 分
	月 日()	開場	時 分	開演	時 分	終演	時 分
	月 日()	開場	時 分	開演	時 分	終演	時 分
機材等搬出	月 日()	責任者		開始	時 分	終了	時 分
		搬入ゲート	南 ・ 東	搬出口	作業室北 ・ 楽屋裏口 ・ トスタジオ入口		

1. 行事内容

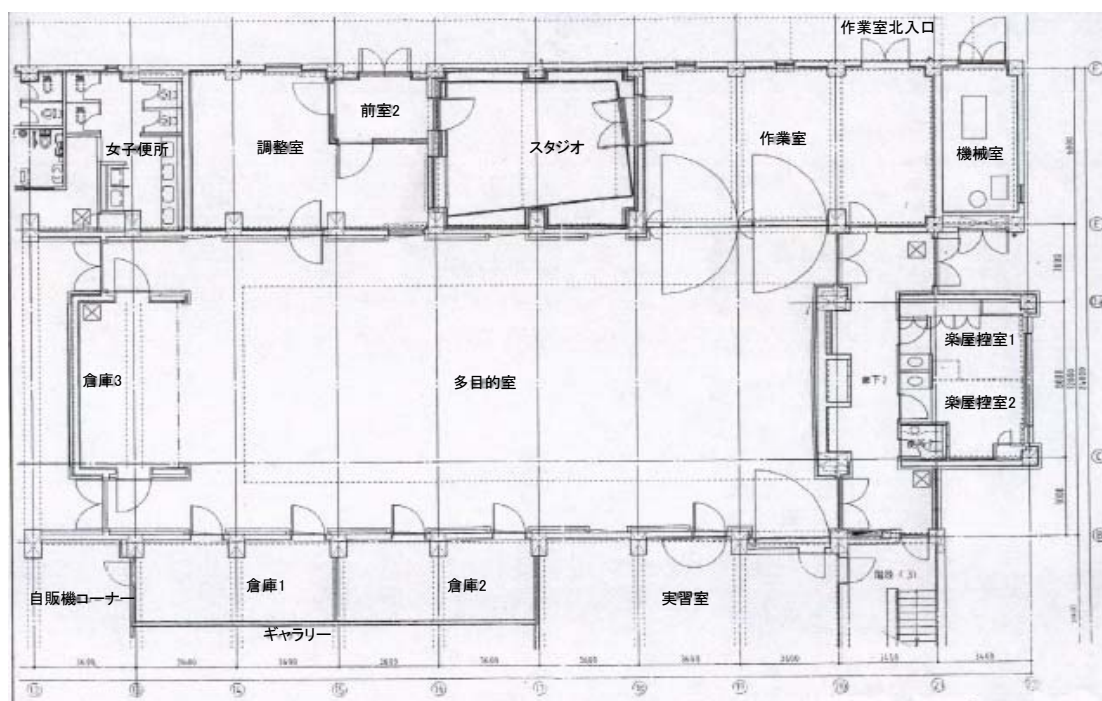
2. その他詳細

3. ステージ及び客席



立体駐車場

ノトス東ゲート



ノトス南ゲート